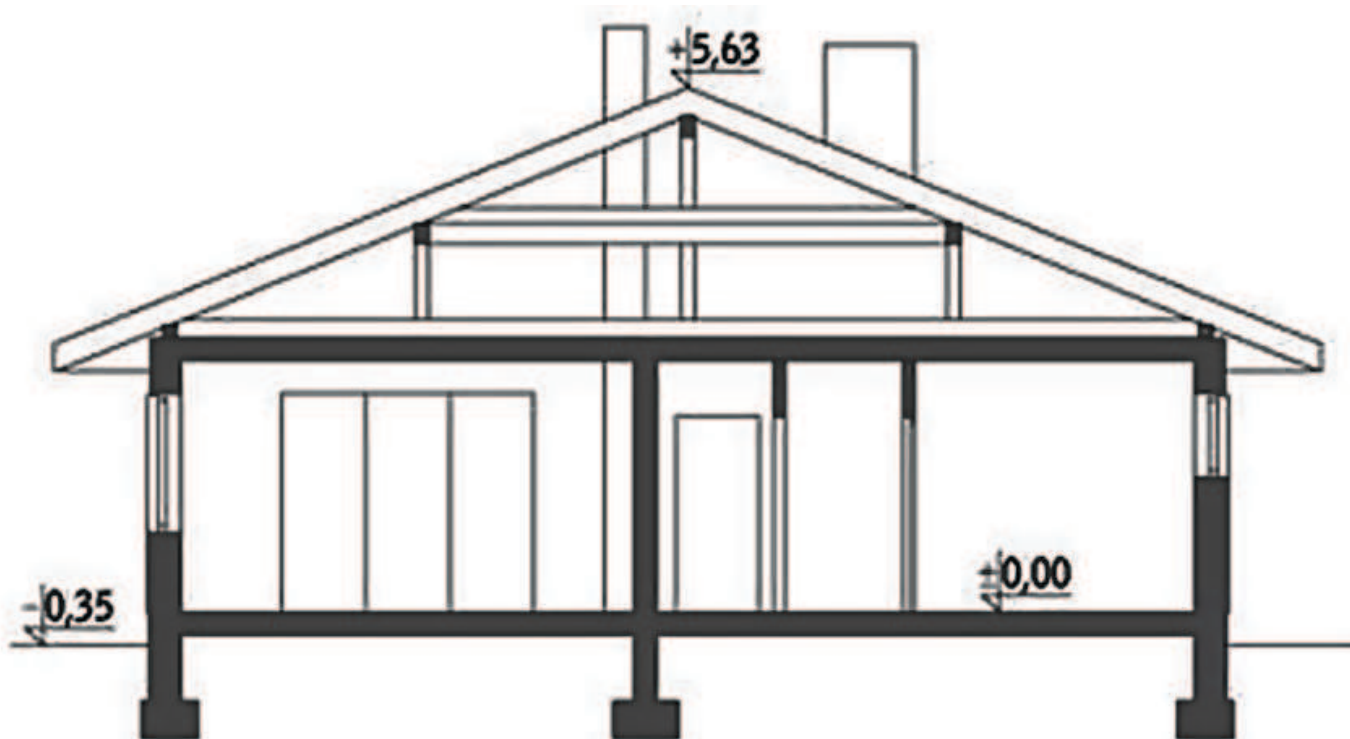




Pogodna jesień



PRZEKRÓJ

kąt nachylenia dachu

22 °

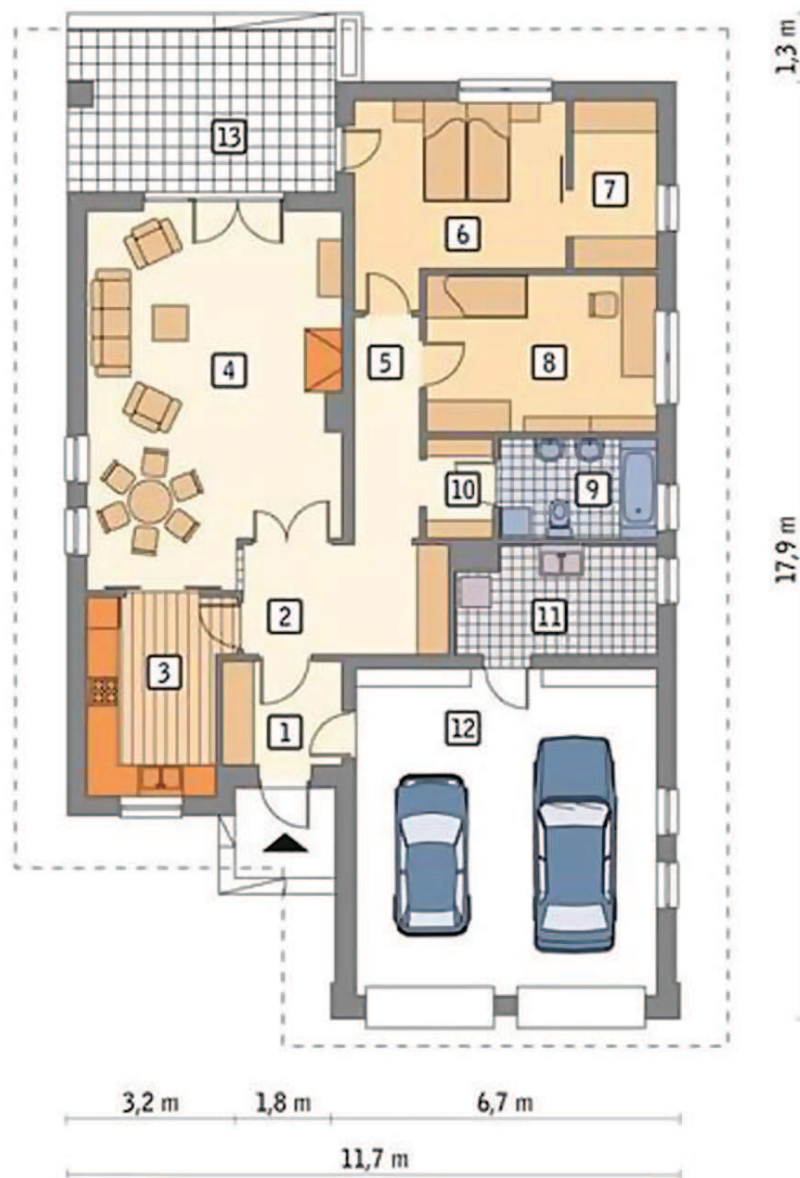
wysokość w kalenicy

5,98 m

wysokość parteru

2,70 m

Rzuty:



1. Wiatrołap	4,4 m ²
2. Hol	8,1 m ²
3. Kuchnia	9,6 m ²
4. Pokój dzienny	32,63 m ²
5. Korytarz	5,1 m ²
6. Sypialnia	13,7 m ²
7. Garderoba	5,0 m ²
8. Sypialnia	12,9 m ²
9. Łazienka	5,6 m ²
10. Garderoba	2,3 m ²
11. Kotłownia	7,4 m ²
12. Garaż	35,3 m ²
13. Taras	15,8 m ²